

Fitness Premium Boden Plus (XT)

Der Fitness Premium Boden Plus von WARCO ist ein flächig wirkender, abriebfester Bodenbelag für Fitnessstudios, Functional-Training-Boxen und professionell genutzte Sportflächen. Er wird schwimmend verlegt, also ohne weitere Befestigung, als Einzellage oder im Sandwichtaufbau mit Funktionsplatten XX. Die kalibrierte Puzzleverzahnung verbindet die Platten dauerhaft und bildet eine Haarfuge, die in der Fläche fast nicht zu erkennen ist.

Der Fitness Premium Boden Plus ist rutschhemmend, abriebfest und thermisch isolierend. Die fein granulierten Materialstruktur verhindert das Eindringen von Feuchtigkeit und erleichtert die Reinigung und Desinfektion der Fläche. Der Belag ist ausschließlich für den Inneneinsatz konzipiert und pflegeleicht: Fegen oder Feuchtwischen reicht aus.

Produktdaten

Farbdesign	Anthrazit	Gewicht	6.13 kg/Stück = 27.17 kg/m²
Montage	Optimierte Puzzleverzahnung ohne Fase	Umrechnung	1 m² = 4.43 Stück
max. Format	500 x 500 x 28 mm	Nutzmaß	47,5 x 47,5 x 2,8 cm

Eigenschaften



Farbdesign Anthrazit

Bei Produkten in Anthrazit wird schwarzes Gummigranulat aus der Reifenverwertung mit einem farblosen Bindemittel verarbeitet. Der Farbton entspricht dem natürlichen Schwarz des verwendeten ELT-Granulats (ELT = end of life tyres) und zeigt sich als gleichmäßiges, tiefes Anthrazit. Unter dem Einfluss von Sonnenlicht hellt sich der Farbton mit der Zeit leicht auf.



Material

Das Produkt besteht aus gereinigtem, schwarzem ELT-Granulat mit feiner Körnung und einem Polyurethan-Bindemittel. ELT steht für „End of Life Tyres“ und bezeichnet Gummigranulat, das aus dem Recycling von Altreifen gewonnen wird. Die feine Körnung erzeugt eine gleichmäßige, fein strukturierte Oberfläche. Dadurch wirkt die Oberfläche ruhig und geschlossen und lässt sich vergleichsweise leicht reinigen. Für schwarze oder anthrazitfarbene Produkte wird ein farbloses Bindemittel verwendet. Farbige Varianten erhalten ihre Farbe durch ein pigmentiertes Bindemittel.

Eigenschaften



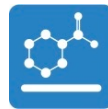
Efl (*)

Brandverhalten nach EN 13501-1: Efl
Optional auch in Cfl-s1 erhältlich.



Indoor

Nur für Innenräume geeignet.
Stehendes Wasser vermeiden.



Toxikologisch unbedenklich

Keine unzulässigen Schadstoffemissionen,
anfänglicher Gummigeruch nimmt mit der Zeit ab.



Mit UV-Stabilisierung

Das ELT-Gummigranulat enthält UV-Stabilisatoren.
Der Farbton bzw. die Farbbeschichtung vergilbt nicht.

Vergleichswerte

xx | MS 05.05.2026 | 12 Sprachen Claude und ChatGPT

Scheinbare Dichte - Skalenwert 4 = 900 bis 1000 kg/m³

Rutschhemmung (EN 16165) - Skalenwert 3 = mittlerer
Akzeptanzwinkel ca. 15°, Gruppe R10

Stoß-, Schwingungs- und Trittschalldämmung - Skalenwert 2 =
angenehme Dämpfung

Wärmedämmung - Skalenwert 3 = Wärmeleitfähigkeit ca. 0,11 W/(m·K)

Rutschfestigkeit Klasse DS (EN 14041) - Skalenwert 2 =
Gleitreibungskoeffizient ca. 0,38

Druckfestigkeit - Skalenwert 4 = ca. 0,25 mm verbleibende Eindellung
nach 24 Stunden Entlastung (BS 7188)

Wasserdurchlässigkeit (EN 12616) - Skalenwert 2 = Infiltration bis zu 10
mm/h (10 l/h/m²)

Abriebfestigkeit - Beständigkeit gegen abrasiven Verschleiß -
Skalenwert 5 = "ausgezeichnet" (BS 7188)

WARCO Bodenbeläge GmbH
Klemmhof 9
67433 Neustadt an der
Weinstraße

WARCO Gallery
Klemmhof 9
67433 Neustadt an der Weinstraße
Terminvereinbarung erforderlich.

Fachberatung
0720 778 040

E-Mail: info@warco.at
Internet: www.warco.at