

## Terrassenplatte Classic (FP)

Die Terrassenplatte Classic ist eine wasserdurchlässige Gummifliese aus PU-gebundenem Gummigranulat für Balkon, Terrasse und Dachterrasse. Sie wird schwimmend im Halbversatz auf gebundenen Tragschichten oder Kunststoff-Kiesgittern verlegt. Kunststoff-Steckverbinder verbinden die Plattenreihen und stabilisieren den Belag.

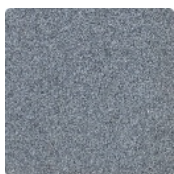
Die elastische, rutschhemmende Oberfläche dämpft Schritt- und Rollgeräusche und sorgt für Gehkomfort. Niederschlagswasser kann durch die offenporige Struktur schnell ablaufen. Der Belag ist witterungsbeständig und frostfest; die Pflege beschränkt sich auf gelegentliches Kehren oder Abspritzen mit Wasser.



### Produktdaten

Farbdesign	<b>Graphitgrau</b>	Gewicht	<b>6.15 kg/Stück = 24.6 kg/m<sup>2</sup></b>
Montage	<b>Steckverbinder zum Einkleben</b>	Umrechnung	<b>1 m<sup>2</sup> = 4 Stück</b>
max. Format	<b>500 x 500 x 40 mm</b>	Nutzmaß	<b>50 x 50 x 4 cm</b>

### Eigenschaften



#### Farbdesign Graphitgrau

Graphitgrau zeigt sich als tiefes, dunkles Grau mit sachlichem Charakter, das sich in moderne Außengestaltungen und industriell geprägte Bereiche einfügt.



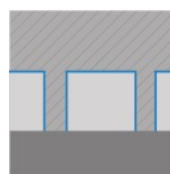
#### Material

Dieses Produkt wird aus ELT-Gummigranulat (ELT – "End of Life Tyres") der Körnung 0,8 bis 3,0 mm hergestellt. Das Granulat stammt aus der Aufbereitung gebrauchter Reifen und besteht chemisch aus einer Mischung von Naturkautschuk (NR) und Styrol-Butadien-Kautschuk (SBR), gebunden mit Polyurethan. Bei anthrazitfarbenen Produkten wird farbloses Bindemittel verwendet, bei farbigen Varianten pigmentiertes Bindemittel, das die Körner gleichmäßig einfärbt. Die Oberfläche ist sichtbar körnig und griffig strukturiert.



#### Montage

Wie bei der Verbindung mit Kunststoffdübeln werden die Platten im Halbverband verlegt und durch seitliche Steckverbinder zusammengehalten. Der Unterschied: Die Steckverbinder werden mit dauerelastischem PU-Kleber von WARCO eingeklebt und bilden so eine feste Verbindung. Dadurch ist ein Auseinanderdriften der Platten auch ohne Randeinfassung ausgeschlossen. Es entsteht ein gleichmäßiges T-Fugen-Muster, die verlegte Fläche bleibt dauerhaft lagestabil.



#### Struktur der Unterseite

Ringförmige Drainagefüße prägen die Unterseite der Platte und schaffen einen Hohlraum zwischen Platte und Untergrund. Im Außenbereich und in feuchten Umgebungen kann Wasser dem Gefälle folgend ablaufen; der Hohlraum fördert zugleich die Hinterlüftung. Auf wasserdurchlässigen Tragschichten sickert das Wasser direkt in den Untergrund ein. Die Drainagefüße federn Belastungen elastisch ab und unterstützen die Formstabilität der Platte. Die Einbauhinweise sind zu beachten.

# Terrassenplatte Classic (FP)

## Eigenschaften



### Efl

Brandverhalten nach EN 13501-1: Efl



### Toxikologisch unbedenklich

Keine unzulässigen Schadstoffemissionen, anfänglicher Gummigeruch nimmt mit der Zeit ab.



### Mit UV-Stabilisierung

Das ELT-Gummigranulat enthält UV-Stabilisatoren. Der Farbton bzw. die Farbbeschichtung vergilbt nicht.



### Frostbeständig

Beständig gegen Frost und gefrierendes Wasser im Material – ohne Platzen, Reißen oder Brechen.



### Indoor & Outdoor

Witterungs- und frostbeständig – vielseitig im Innen- und Außenbereich verwendbar.

## Vergleichswerte

Der Vergleich der technischen Daten auf einer Skala von 1 bis 5 bietet eine praktische Möglichkeit, die relevanten Eigenschaften der WARCO-Produkte objektiv zu bewerten, wodurch sich das für den jeweiligen Anwendungszweck am besten geeignete Produkt leichter finden lässt. Ausführliche Informationen zu den Skalenwerten und deren Berechnung finden Sie auf der Produktdetailseite.

Wärmedämmung - Skalenwert 4 = Wärmeleitfähigkeit ca. 0,09 W/(m·K)

Stoß-, Schwingungs- und Trittschalldämmung – Skalenwert 4 = starke Dämpfung

Scheinbare Dichte - Skalenwert 1 = bis 780 kg/m<sup>3</sup>

Abriebfestigkeit - Beständigkeit gegen abrasiven Verschleiß - Skalenwert 4 = "hervorragend" (BS 7188)

Rutschhemmung (EN 16165) - Skalenwert 4 = mittlerer Akzeptanzwinkel ca. 16°, Gruppe R10

Wasserdurchlässigkeit (EN 12616) - Skalenwert 5 = Infiltration ca. 1000 mm/h (1000 l/h/m<sup>2</sup>)

Rutschfestigkeit Klasse DS (EN 14041) - Skalenwert 3 = Gleitreibungskoeffizient ca. 0,45

Druckfestigkeit - Skalenwert 2 = ca. 0,75 mm verbleibende Eindellung nach 24 Stunden Entlastung (BS 7188)

**WARCO Bodenbeläge GmbH**  
Klemmhof 9  
67433 Neustadt an der  
Weinstraße

WARCO Gallery  
Klemmhof 9  
67433 Neustadt an der Weinstraße  
Terminvereinbarung erforderlich.

**Fachberatung**  
0720 778 040

E-Mail: [info@warco.at](mailto:info@warco.at)  
Internet: [www.warco.at](http://www.warco.at)