

Tlumičí deska – 150 cm (FF)

Tlumičí deska certifikovaná podle ČSN EN 1177 pro pády do 150 cm se používá na běžných dětských hřištích, kde je potřeba vytvořit souvislou dopadovou plochu pod několika typy zařízení. Hodí se pod skluzavky, houpačky i menší lezecké sestavy. Kolíkové spojky spojují sousední řady bez pevného kotvení k podkladu a pokládka ve vazáku udržuje přehledný rastr celé plochy.

Dvouvrstvá struktura z granulátu ELT pojeného polyuretanem zajišťuje elastický došlap, protiskluznost a dobrou propustnost vody. Spodní kanálky podporují vsakování nebo odtok podle typu podkladu. Povrch se snadno čistí a při lokálním poškození je možné vyměnit jen jednotlivé desky bez zásahu do okolní plochy.

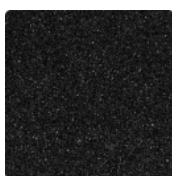


Údaje o produktu

Barva	Antracit
Montážní systém	Spojovací kolíky
Rozměr	500 x 500 x 45 mm

Hmotnost	7.1 kg/kus = 28.4 kg/m²
Přepočet	1 m² = 4 kus
Užitný rozměr	50 x 50 x 4,5 cm

Vlastnosti



Barva Antracit

Antracit působí klidně a nadčasově. Hluboký tmavošedý odstín se přirozeně hodí k moderním venkovním plochám i technicky laděnému prostředí.



Materiál

Povrch má dvouvrstvou konstrukci z ELT granulátu spojeného polyuretanovým pojivem. ELT znamená „End of Life Tyres“ a označuje pryžový granulát získaný recyklací použitých pneumatik. Nášlapná vrstva z jemného ELT granulátu vytváří protiskluzový povrch s dobrou odolností proti opotřebení. Spodní vrstva z hrubšího granulátu podporuje pružnost, tlumení nárazů a dobrou propustnost vody. U černých a antracitových variant se používá transparentní pojivo.



Montážní systém

Plastové kolíky na bočních hranách zajišťují vazbu na půl desky a brání bočnímu posunu ploch. Svisle působící síly však nejsou stabilizovány – proto je obvodový obrubník nezbytný. Spárový vzor je tvaru T, kdy jedna řada desek je vůči druhé posunuta. Kolíky umožňují snadnou demontáž a přesunu. Přesné rozměry a vedení zásevek jsou počítány tak, aby se desky bez problémů spojovaly opakovaně.

Tlumičí deska – 150 cm (FF)

Charakteristiky



150 cm kritická výška pádu (dle EN 1177:2018)

TÜV certifikovaný povrch hřiště. Bezpečnost pro soukromé i veřejné prostory. Kritická výška: 150 cm.



Interiér a exteriér

Odolné vůči povětrnostním vlivům a mrazu. Všestranné použití v interiéru i exteriéru.



Efl

Reakce na oheň podle EN 13501-1: Efl



Toxikologicky bezpečný

Žádné nepřipustné emise škodlivých látek, počáteční zápach gumy se časem snižuje.



S UV stabilizací

ELT gumový granulát obsahuje UV stabilizátory. Barva nebo barevná vrstva nežloutne.



Mrazuvzdorný

Odolný proti mrazu a zamrzající vodě v materiálu – bez praskání, trhání nebo lámání.

Srovnávací hodnoty

Porovnání technických údajů na škále od 1 do 5 poskytuje praktický způsob, jak objektivně porovnat relevantní vlastnosti produktů WARCO, což usnadňuje nalezení nejhodnějšího produktu pro požadované použití. Podrobné informace o hodnotách škály a jejich výpočtu najdete na produktové stránce.

Pevnost v tlaku - Hodnota škály 2 = cca 0,75 mm zbytkového vtisku po 24 hodinách odlehčení (BS 7188)

Propustnost vody (EN 12616) – Hodnocení 5 = Infiltrace cca 1000 mm/h (1000 l/h/m²)

Tlumení nárazů, vibrací a kročejového hluku – Hodnota stupnice 4 = silné tlumení

Tepelná izolace – Hodnota stupnice 4 = Tepelná vodivost cca 0,09 W/(m·K)

Odolnost proti oděru – Odolnost proti abrazivnímu opotřebení – Hodnota stupnice 4 = "vynikající" (BS 7188)

Zjevná hustota - hodnota stupnice 1 = do 780 kg/m³

Protiskluznost (EN 16165) – Hodnota stupnice 4 = střední akceptační úhel cca 16°, skupina R10

Třída protiskluznosti DS (EN 14041) - Hodnota stupnice 3 = Součinitel tření cca 0,45

Michael Schladt
WARCO Podlahové krytiny
Andergasse 17
67434 Neustadt an der
Weinstraße

WARCO Gallery
Klemmhof 9
67433 Neustadt an der Weinstraße
Středa až pátek, 10:00 až 16:00 hod

Odborné poradenství
+49 6321 9152391

E-mail: info@warco.cz
Internet: www.warco.cz