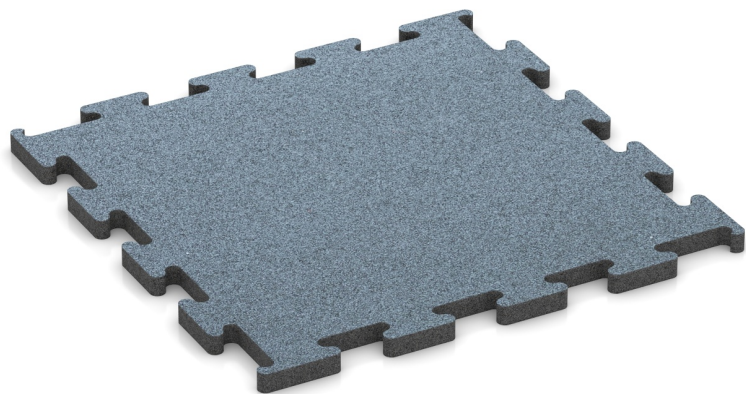


## Fitness Performance Elite Trainingsboden (DZ)

Der WARCO Fitness Performance Elite Trainingsboden ist eine kalibrierte Indoor-Puzzleplatte in den Formaten 50 × 50 und 100 × 100 cm sowie in den Stärken 1,0 / 1,5 / 2,0 cm. Dank des präzisen Zuschnitts ohne Fase entsteht ein nahezu geschlossenes Flächenbild mit höchster Maßhaltigkeit.

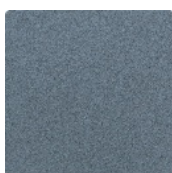
Die verdichtete Struktur macht den Boden abriebfest, druckstabil und langlebig. Die rutschhemmende Oberfläche bietet sicheren Halt, während Vibrationen und Geräusche reduziert werden. Einfach zu verlegen, pflegeleicht und robust – die professionelle Lösung für anspruchsvolle Studios und ambitionierte Home Gyms.



### Produktdaten

Farbe	<b>Altsilber</b>	Gewicht	<b>5 kg/Stück = 20 kg/m<sup>2</sup></b>
Montage	<b>Ausgeschnittene Puzzleverbindung ohne Fase</b>	Umrechnung	<b>1 m<sup>2</sup> = 4 Stück</b>
Größe	<b>530 x 530 x 20 mm</b>	Nutzmaß	<b>50 x 50 x 2 cm</b>

### Eigenschaften



#### Farbe Altsilber

Bei Produkten im Farbton Altsilber wird besonders feines Gummigranulat aus der Reifenverwertung mit einem altsilber pigmentierten Bindemittel gleichmäßig umhüllt und zu einem hochverdichteten Produkt gepresst. Die feine Körnung und die hohe Dichte ergeben eine sehr feine, geschlossene Oberfläche in einem kühlen Grauton mit gedämpft silbrigem Charakter. An der Oberfläche zeigen sich gleichmäßig verteilte dunkle Einschlüsse, die eine feine, dezente Sprengelstruktur bilden. Der Farbton wirkt technisch, ruhig und neutral. Da das Granulat farbig beschichtet ist, nutzt sich die Farbschicht im Laufe der Zeit durch Beanspruchung ab.



#### Material

Das Produkt besteht aus gereinigtem, schwarzem ELT-Granulat feiner bis mittlerer Körnung und einem Polyurethan-Bindemittel. ELT steht für „End-of-Life-Tyres“ und bezeichnet Granulat aus dem Recycling von Altreifen. Chemisch handelt es sich um eine Mischung aus Naturkautschuk (NR) und Styrol-Butadien-Kautschuk (SBR). Dem ELT-Granulat verdankt das Produkt seine typische schwarze bis anthrazitfarbene Färbung. Die feine Körnung ergibt eine glatte, elegante Oberfläche, die einen besonders hochwertigen Eindruck vermittelt.



#### Montage

Die Platten werden präzise aus einem größeren Format geschnitten. Dabei entsteht die Puzzleverbindung an den Rändern der Platten. Jede Seite einer Platte kann an jede Seite einer anderen Platte angelegt werden. Bei der Verlegung greift die Verzahnung wie bei einer Klickfliese passgenau ineinander. Es entsteht ein fugenloser und lagestabiler Plattenteppich. Da die Plattenkanten scharf geschnitten sind - ohne Fase - sind die einzelnen Platten in der Fläche bei gleichem Farbdesign kaum zu erkennen, die Fläche wirkt wie aus einem Guss.



#### Struktur der Unterseite

Das Produkt hat eine glatte, durchgehend ebene Bodenseite ohne eingeprägte Strukturelemente oder Entwässerungskanäle. Er liegt vollflächig auf der Tragschicht auf. Bei Bedarf ist ein ausreichender Drainage durch geeignete Maßnahmen sicherzustellen. Der Einbau oder die Montage erfolgt auf einer geeigneten, ebenen und dauerhaft tragfähigen Tragschicht. Die Einbauhinweise sind zu beachten.

## Fitness Performance Elite Trainingsboden (DZ)

### Charakteristika



#### Toxikologisch unbedenklich

Keine unzulässigen Schadstoffemissionen, anfänglicher Gummigeruch nimmt mit der Zeit ab.



#### Efl (\*)

Brandverhalten nach EN 13501-1: Efl  
Optional auch in Cfl-s1 erhältlich.



#### Indoor

Nur für Innenräume geeignet.  
Stehendes Wasser vermeiden.

### Vergleichswerte

Der Vergleich der technischen Daten auf einer Skala von 1 bis 5 bietet eine praktische Möglichkeit, die relevanten Eigenschaften der WARCO-Produkte objektiv miteinander zu vergleichen und so das geeignete Produkt für die gewünschte Anwendung zu finden. Detaillierte Informationen zu den Skalenwerten und deren Berechnung finden Sie online auf der Produktdetailseite.

Rutschfestigkeit Klasse DS (EN 14041) - Skalenwert 1 = Gleitreibungskoeffizient ca. 0,3

Druckfestigkeit - Skalenwert 5 = ca. 0 mm verbleibende Eindellung nach 24 Stunden Entlastung (BS 7188)

Abriebfestigkeit - Beständigkeit gegen abrasiven Verschleiß - Skalenwert 5 = "ausgezeichnet" (BS 7188)

Wasserdurchlässigkeit (EN 12616) - Skalenwert 1 = Infiltration ca. 0 mm/h (0 l/h/m<sup>2</sup>)

Wärmedämmung - Skalenwert 3 = Wärmeleitfähigkeit ca. 0,11 W/(m·K)

Rutschhemmung (EN 16165) - Skalenwert 2 = mittlerer Akzeptanzwinkel ca. 13°, Gruppe R10

Stoß-, Schwingungs- und Trittschalldämmung – Skalenwert 2 = angenehme Dämpfung

Scheinbare Dichte - Skalenwert 5 = ab 1000 kg/m<sup>3</sup>

**WARCO Bodenbeläge GmbH**  
Klemmhof 9  
67433 Neustadt an der  
Weinstraße

WARCO Gallery  
Klemmhof 9  
67433 Neustadt an der Weinstraße  
Terminvereinbarung erforderlich.

**Fachberatung**  
0720 778 040

E-Mail: [info@warco.at](mailto:info@warco.at)  
Internet: [www.warco.at](http://www.warco.at)