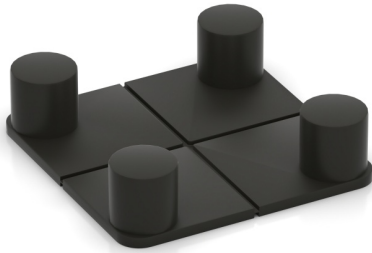


## Plattenklammer (ZS)

Plattenklammern aus Kunststoff verbinden Platten aus Gummigranulat an Rändern und in Eckbereichen über Bohrungen in der Plattenunterseite. Sie halten benachbarte Platten an definierten Punkten zusammen und verhindern ein Verschieben innerhalb der Fläche. Die Montage erfolgt von unten und ohne Werkzeug.

Im Innenbereich, etwa bei Fitness- oder Trainingsflächen, reichen Plattenklammern in der Regel aus, um die Platten dauerhaft zu stabilisieren. Im Außenbereich können Temperatur- und Witterungseinflüsse Volumenänderungen verursachen; hier ist eine geeignete Randeinfassung erforderlich, um die Fläche dauerhaft zu sichern.



### Produktdaten

Farbe	<b>Mattschwarz</b>	Gewicht	<b>0.01 kg/Stück = 0.08 kg/Pck.</b>
Montage	<b>nicht relevant</b>	Umrechnung	<b>1 Pck. = 8 Stück</b>
Größe	<b>50 x 50 x 8 mm</b>	Nutzmaß	<b>50 x 50 mm – 8 mm</b>

### Eigenschaften



#### Farbe Mattschwarz

Kiesgitter werden aus sortenreinem, recyceltem PP und PE im Spritzgussverfahren hergestellt. Das Rohmaterial ist mattschwarz bis dunkelgrau eingefärbt und kann je nach Charge leicht variieren. Auf eine UV-Stabilisierung wurde verzichtet, da die Gitter in der Regel unter Kies, in Verkehrsflächen oder unter Plattenbelägen eingesetzt werden.



#### Material

Der Rohstoff für dieses Produkt ist ein Kunststoff-Regranulat, das aus sortenrein gesammelten Fehlchargen fabrikneuer Kunststoffprodukte aus Polyethylen (PE) und Polypropylen (PP) hergestellt wird. Das so gewonnene Regranulat ist frei von Schwermetallen und Verunreinigungen durch Fremdstoffe aller Art. Die Kombination von Polyethylen und Polypropylen vereint die Zähigkeit und chemische Beständigkeit von PE mit der höheren Steifigkeit und Formstabilität von PP.