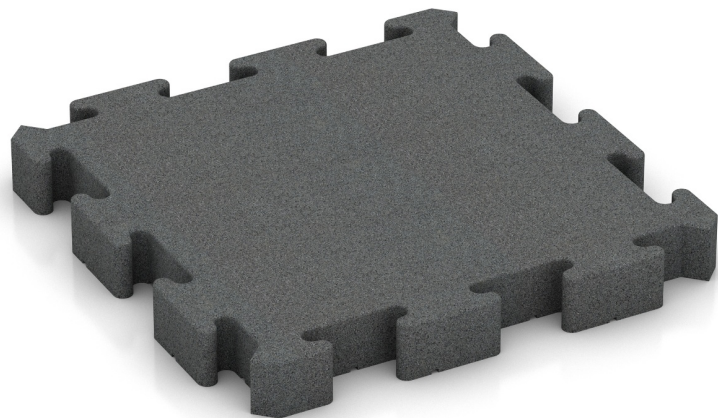


Fitness-Bodenschutzmatte (TZ)

Die WARCO Fitness-Bodenschutzmatte ist ein elastischer Sportboden für innen und außen. Erhältlich in den Formaten 50 × 50 oder 100 × 100 cm und in Stärken von 3, 4 oder 5 cm.

Dank geformter Puzzleverzahnung mit umlaufender Fase entsteht ein stabiler, formschlüssiger Plattenteppich mit hochwertiger Optik. Die Matten sind elastisch, stoßdämpfend und gelenkschonend, reduzieren Geräusche und schützen den Untergrund. Wetterfest, leicht zu verlegen, pflegeleicht und robust – eine sichere Lösung für Studio, Outdoor-Fitness und Home Gym.



Produktdaten

Farbe	Schiefergrau	Gewicht	11.57 kg/Stück = 46.28 kg/m²
Montage	Puzzleverbindung mit leicht gerundeter Fase	Umrechnung	1 m² = 4 Stück
Größe	540 x 540 x 60 mm	Nutzmaß	500 x 500 x 60 mm

Eigenschaften



Farbe Schiefergrau

Die Farbe "Schiefergrau" ist ein intensiver, dunkler Grauton, der an das natürliche Aussehen von Schiefer erinnert. Diese Farbe wird durch ein farbiges Bindemittel erzielt, das die ELT-Partikel (schwarzes Gummigranulat aus der Altreifenverwertung) umhüllt. Schiefergrau ist eine elegante, neutrale Farbe, die sich hervorragend für modernes und industrielles Design eignet. Sie kann auf Wegen, in städtischen Bereichen oder auf Terrassen verwendet werden, um eine gedämpfte und gleichzeitig stilvolle Atmosphäre zu schaffen. Diese Farbe lässt sich gut mit anderen neutralen oder kräftigen Farben kombinieren, um ein harmonisches Gesamtbild zu erzeugen. Die Farbbeschichtung nutzt sich mit der Zeit ab.



Material

Das Produkt setzt sich aus schwarzem Gummigranulat und einem Polyurethan-Bindemittel zusammen. Das verwendete Gummigranulat stammt aus der Wiederverwertung von Altreifen, was die Bezeichnung ELT-Granulat erklärt (End of Life Tyres). Diese Herkunft sorgt für die typische schwarze oder anthrazitfarbene Farbe des Granulats. Chemisch besteht ELT-Granulat aus einer Mischung von Naturkautschuk (NR) und Styrol-Butadien-Kautschuk (SBR). Für anthrazitfarbene Produkte wird ein farbloses Bindemittel eingesetzt, während für farbige Varianten ein farbiges Bindemittel verwendet wird, wodurch das schwarze Granulat eine farbige Beschichtung erhält.



Montage

Die Plattenränder sind als Puzzlezahnung ausgebildet. Jede Seite einer Platte kann an jede Seite einer anderen Platte angelegt werden. Das Verlegeraster beträgt 50 cm. Bei der Verlegung greifen die Puzzlezähne passgenau ineinander und bilden eine dauerhafte Verbindung, die für eine lagestabile Plattenfläche sorgt. Durch die elegant abgerundete Fase entsteht ein modernes, filigranes Fugenbild mit geschlossenen oder schmalen Fugenspalten.



Struktur der Unterseite

Im Plattenboden ist eine Struktur aus ca. 4 mm tiefen Drainagekanälen eingepreßt. Die Drainagekanäle benachbarter Platten verbinden sich zu einem flächigen Netzwerk. In den quadratischen Flächen zwischen den Drainagekanälen befindet sich eine große, ca. 15 mm tiefe, kuppelförmige Einbuchtung. Die Einbuchtungen verbessern die Witterungsbeständigkeit, die Formstabilität und die Dämpfung der Platte. Die Platten können auf einer gebundenen Tragschicht, auf Dachabdichtungen oder auf Rasengittern aus Kunststoff verlegt werden. Die Verlegeanleitung ist zu beachten.

Fitness-Bodenschutzmatte (TZ)

Charakteristika



Efl

Brandverhalten nach EN 13501-1: Efl
Hinnehmbares Brandverhalten



Mit UV-Stabilisierung

Das ELT-Gummigranulat enthält UV-Stabilisatoren.
Der Farbton bzw. die Farbbeschichtung vergilbt nicht.



Indoor & Outdoor

Witterungs- und frostbeständig – vielseitig
im Innen- und Außenbereich verwendbar.



Toxikologisch unbedenklich

Keine unzulässigen Schadstoffemissionen,
anfänglicher Gummigeruch nimmt mit der Zeit ab.



Frostbeständig

Beständig gegen Frost und gefrierendes Wasser im
Material – ohne Platzen, Reißen oder Brechen.

Vergleichswerte

Der Vergleich der technischen Daten auf einer Skala von 1 bis 5 bietet eine praktische Möglichkeit, die relevanten Eigenschaften der WARCO-Produkte objektiv miteinander zu vergleichen und so das geeignete Produkt für die gewünschte Anwendung zu finden. Detaillierte Informationen zu den Skalenwerten und deren Berechnung finden Sie online auf der Produktdetailseite.

Stoß-, Schwingungs- und Trittschalldämmung – Skalenwert 5 =
hervorragende Dämpfung

Wasserdurchlässigkeit (EN 12616) - Skalenwert 4 = Infiltration ca. 600
mm/h (600 l/h/m²)

Abriebfestigkeit - Beständigkeit gegen abrasiven Verschleiß -
Skalenwert 4 = "hervorragend" (BS 7188)

Rutschhemmung (EN 16165) - Skalenwert 4 = mittlerer
Akzeptanzwinkel ca. 16°, Gruppe R10

Wärmedämmung - Skalenwert 5 = Wärmeleitfähigkeit ca. 0,07 W/(m·K)

Rutschfestigkeit Klasse DS (EN 14041) - Skalenwert 4 =
Gleitreibungskoeffizient ca. 0,53

Scheinbare Dichte - Skalenwert 2 = 780 bis 840 kg/m³

Druckfestigkeit - Skalenwert 2 = ca. 0,75 mm verbleibende Eindellung
nach 24 Stunden Entlastung (BS 7188)