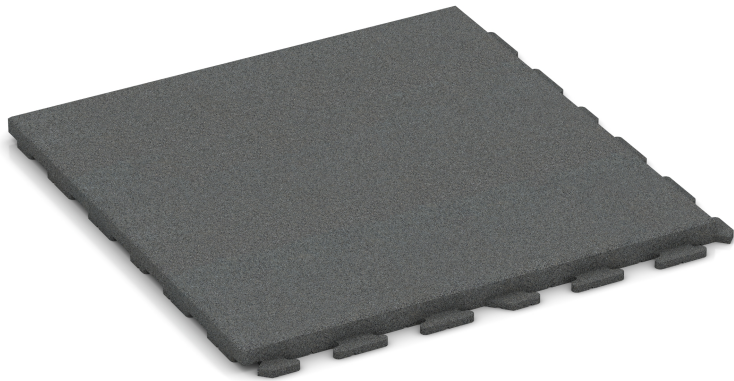


## Fitness-Boden HZ

Der klassische Fitness-Boden bildet sich durch das werkzeuglose Zusammenfügen quadratischer Platten zu einem formschlüssig zusammenhängenden Plattenteppich mit traditionellem Fugenbild. Der Fitness-Boden kann im Gebäude, wie auch im Freien angelegt werden. Bei temporär genutzten Fitnessflächen lässt sich der Fitness-Boden ohne Beschädigung abbauen und an anderer Stelle verlegen.

Der hochwertige Fitness-Boden ist wasserdurchlässig und pflegeleicht. Er ist auf die Dämpfung von Schwingungen und Stoßereignissen (Aufprall von Hanteln) optimiert und bietet eine gute thermische Isolation.

Dieses Produkt wird mit erhöhter Verdichtung gefertigt, wodurch es beständiger gegen Abrieb und mechanische Belastungen ist, aber eine geringere Dämmung, Elastizität und Offenporigkeit hat. Es empfiehlt sich Flächen mit normaler und erhöhter Beanspruchung.



### Product specifications

Colour design:	<b>cement-grey</b>	Weight:	<b>43,33 kg/Piece = 43,33 kg/m<sup>2</sup></b>
Connection system:	<b>verdeckter Reißverschluss</b>	Requirement:	<b>1 m<sup>2</sup> = 1 Piece</b>
Size:	<b>1000 x 1000 x 50 mm</b>	Packing dimensions:	<b>1040 x 1040 x 50 mm</b>

### Characteristics



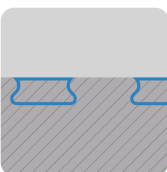
#### Colour design cement-grey

Bei der Fertigung von schieferrauen Produkte wird schwarzes, aus Autoreifen gewonnenes Gummigranulat (SBR) mit schieferrau eingefärbtem Bindemittel vermischt und dann in Form gepresst. Die schwarzen Gummiteilchen sind also oberflächlich grau beschichtet. Schieferrau ist ein neutraler, dunkelgrauer Farbton, der sich in eine moderne oder neutrale Umgebung gut eingliedert.



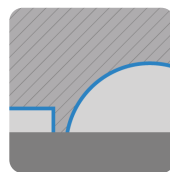
#### Material

Das Gummigranulat, unregelmäßig geformte Gummipartikel, wird aus abgelegten Reifen gewonnen. Es besteht zum größten Teil aus einer hochwertigen Mischung von Naturgummi (NR) und synthetisch hergestelltem Styrol-Butadien-Kautschuk, kurz SBR. Die Materialeigenschaften des WARCO-Formteils entsprechen in weiten Teilen denen von SBR. Granulat mit einer Kantenlänge von 1,0 bis zu 3,0 mm erzeugt feinkörnige Oberflächen.



#### verdeckter Reißverschluss

In den Rändern jeder Platte ist ein starkes Montagesystem aus Stufenfalz und Schwalbenschwanz-Verzahnung so eingeformt, dass sich bei der Verlegung der Platten eine formschlüssige, dauerhaft belastbare Verbindung zwischen den Platten bildet, die Verzahnung selbst in der Fläche aber nicht sichtbar ist. Dieser Plattentyp vereint also das bestmögliche Verbindungssystem für Gummigranulat-Fliesen mit dem klassischen, rechtwinkligen Fugenbild eines Schachbretts.



#### Structure of the underside

In die Unterseite der Platte ist eine Drainage eingeformt, die aus circa 4 mm tiefen, plattenübergreifend angelegten Drainagekanälen und circa 15 mm tiefen, halbkugelförmigen Kuppeln besteht. Die Verlegung ist auf fast jedem tragfähigen Untergrund, also auch auf ungebundenen Tragschichten möglich. Bitte beachten Sie die Verlegehinweise.

# Fitness-Boden HZ

## Characteristics



### Gesundheitlich unbedenklich für Mensch und Tier

Keine unzulässigen Schadstoffemissionen.  
Weitgehend geruchsneutral (Anfangsgeruch verfliegt).



### Schnell und unkompliziert verlegt

Einfache Verlegung ohne besondere Fachkenntnis auf gebundenen und ungebundenen Tragschichten.



### Pflegeleicht

Selbstreinigungseffekt durch Regenwasser. Bei Bedarf Staubsauger, Wischmopp, Hochdruckreiniger nutzen.



### Dauerhafte Problemlösung mit Garantie

Beste WARCO-Qualität: vielfach verlegbar, langlebig. Rentable, sichere Investition mit 5 Jahren Garantie.



### Eingeschränkt uv-beständig

Alterung und Lebensdauer des Produktes hängen von der Intensität der uv-Strahlung (Sonnenlicht) ab.



### Normal entflammbar

Baustoffklasse Efl (EN 13501-1), B2 (DIN 4102-1).  
Bauaufsichtliche Benennung: normal entflammbar.

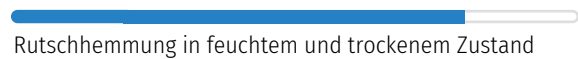
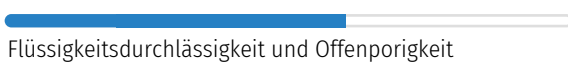
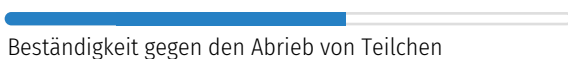
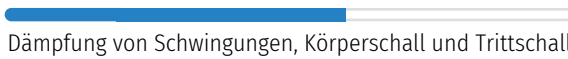


### wetterfest - für innen und außen

Empfohlen für Flächen in Gebäuden und im Freien.  
Staubnässe vermeiden und Wasserabfluss ermöglichen.

## Reference values

With the scale values, WARCO products can be compared with each other with regard to their physical properties. They also enable a comparison to be made between the product and the requirements for the intended use.



Country	Phone	E-Mail	Webshop
AT	+43 720 778040	info@warco.de	www.warco.at
BE	+32 2 8088335		
CH	+41 62 5880161	info@warco.ch	www.warco.ch
DE	+49 6321 9152990	info@warco.de	www.warco.de

Country	Phone	E-Mail	Webshop
FR	+33 9 75181594	contact@warco.fr	www.warco.fr
GB	+44 117 2050269	info@warco-tiles-com	www.warco-tiles.com
IT	+39 045 7860261	info@warco.it	www.warco.it
PL	+48 22 3071397	info@warco-polska.pl	www.warco-polska.pl